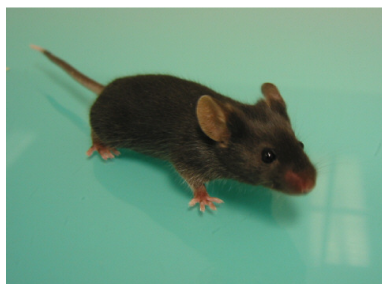


LA SOURIS



BIOLOGIE

Mode de vie : crépusculaire et nocturne. Vie en groupe.

Longévité : 2 à 3 ans

Poids adulte : 20 à 40 g

Régime :

NE PAS DONNER

Chocolat

Agrumes

Kiwi

Sucrierie

Aliments sorti du frigo

USURE DES DENTS

Donner du pain dur ou des biscottes

Contention : Il faut prendre l'animal entre ses deux mains en laissant dépasser la tête. Ne pas attraper par la queue qui risque de se casser.

CAGE

30x20 cm au minimum par souris.

Température : 19 à 21 °C

Hygrométrie : 30 à 70 %

Eclairage : 12 heures

Nettoyage : 1 à 2 fois / semaines.

Litière : copeaux de sapin ou de la sciure de bois.
❗ ne pas utiliser de papier journal, de coton ou de litière pour chat

Accessoires : une maisonnette, une mangeoire et des jeux.

Eau : biberon, changée quotidiennement.

ALIMENTATION

Fruits et légumes : des fruits (frais ou secs), fruits rouges, pommes, carottes, endives et concombre.

Fourrages : foin 1 à 2 fois par semaine.

Graines : mélanges réservés aux souris ou mélange, réalisé avec des graines de tournesol, blé, maïs, sarrasin, arachide.

Compléments : pierre à sel, fromage.

Consommation : environ 15g/100g/jour d'aliment et 15ml/100g/jour de boisson.